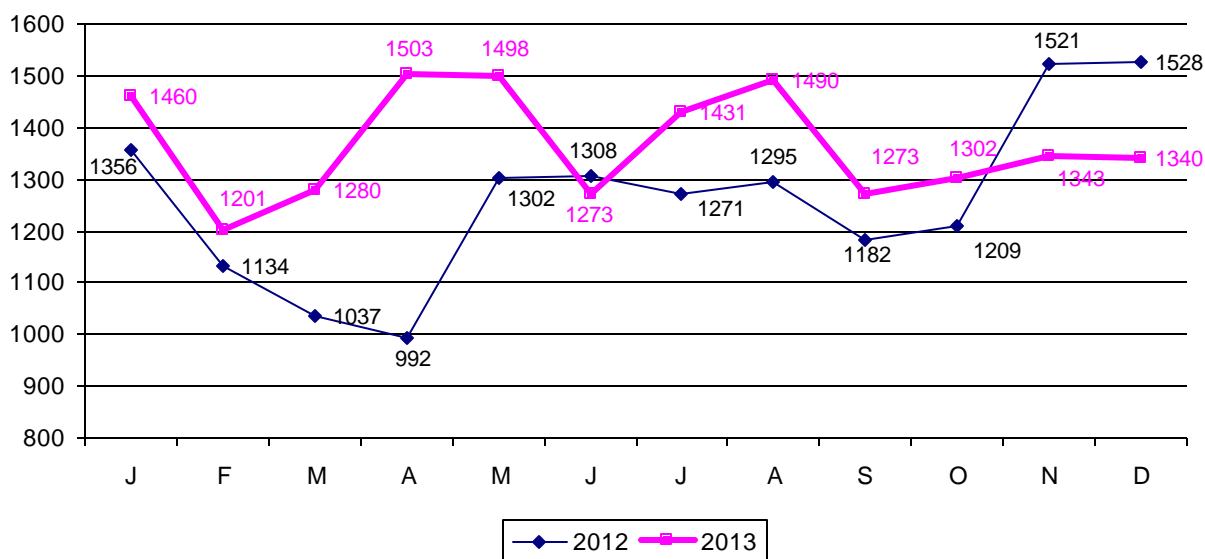
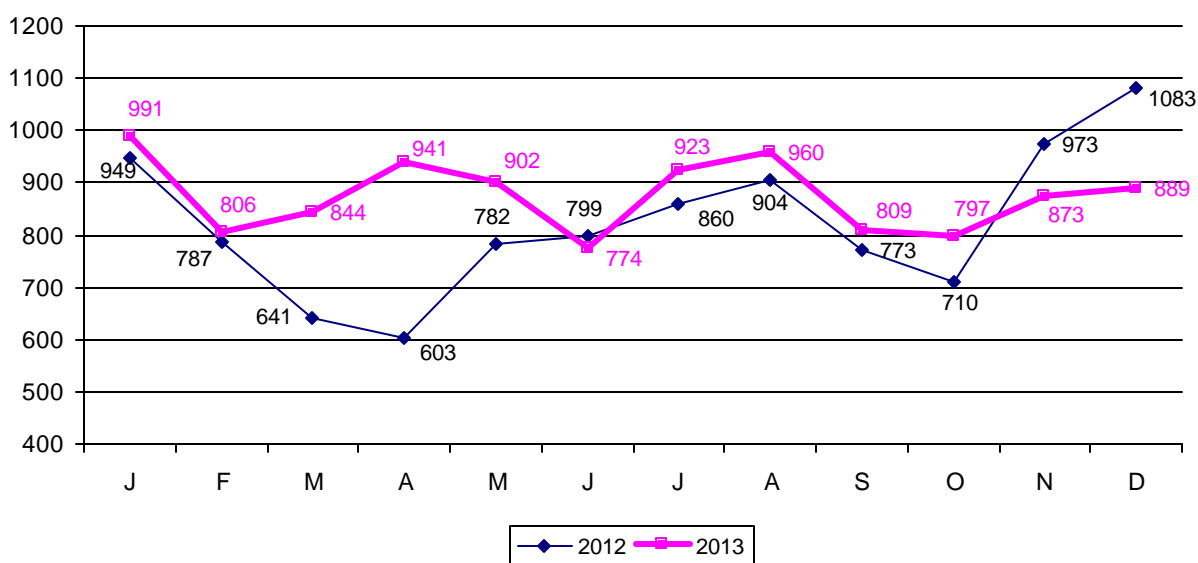


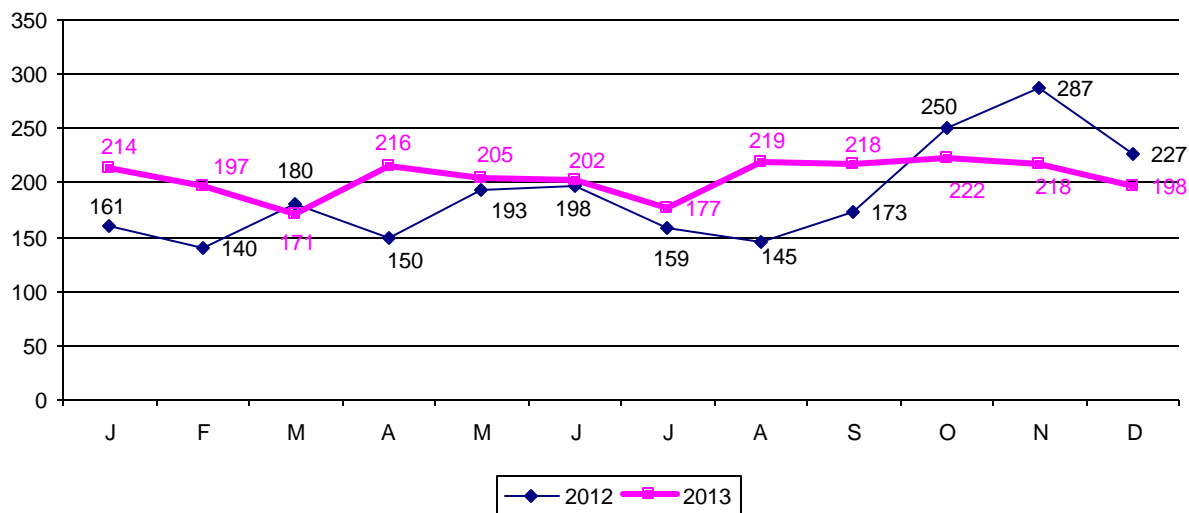
**Cambriolages - janvier à décembre - 2012 - 2013**  
nombre de faits constatés tous services par mois



**Cambriolages domiciles - janvier à décembre - 2012 - 2013**  
nombre de faits constatés tous services par mois



**Cambriolages entreprises - janvier à décembre - 2012 - 2013**  
nombre de faits constatés tous services par mois



**Vols à main armée - janvier à décembre - 2012 - 2013**  
nombre de faits constatés tous services par mois

